
2005

2005

:

-1

.

,

...

(...)

" "

()

.

.

" "

.

"

"

"

"

"

"

" "

" "

2000

.422

2004/2003

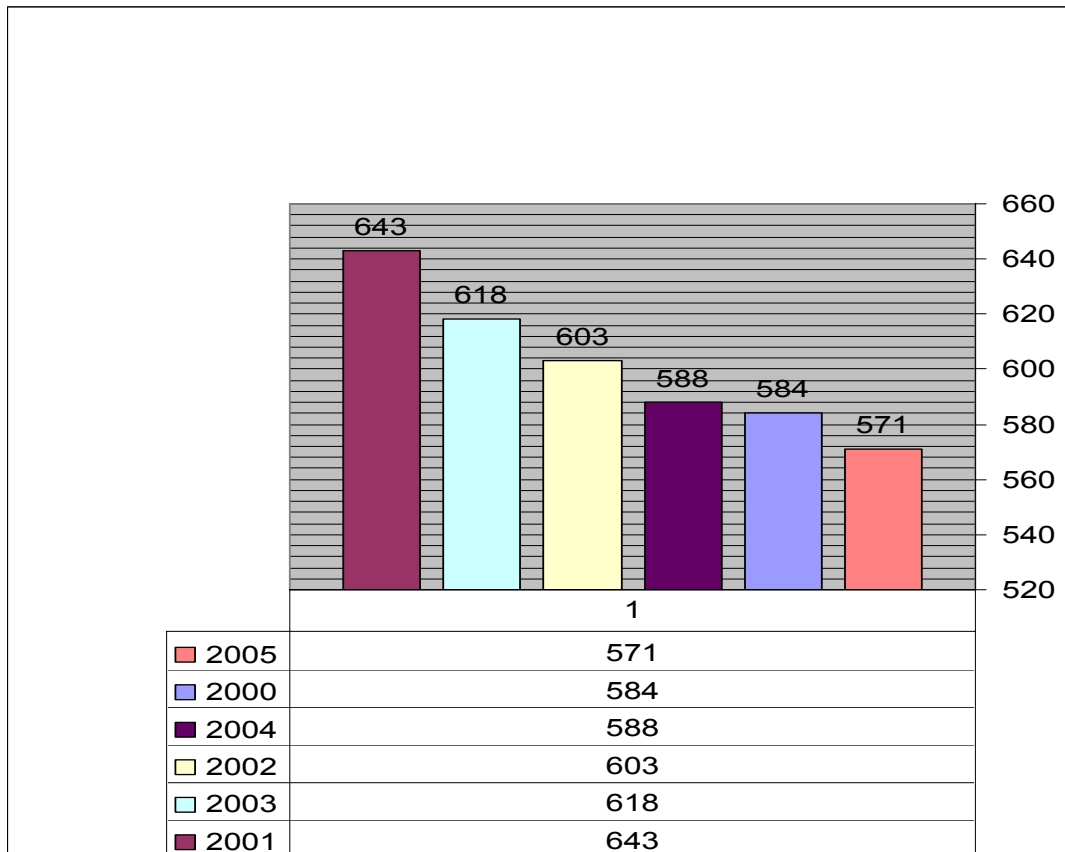
(54)

2005

2005

2005

.2000
.2006/6/6 422 119



2000

120

2005

225

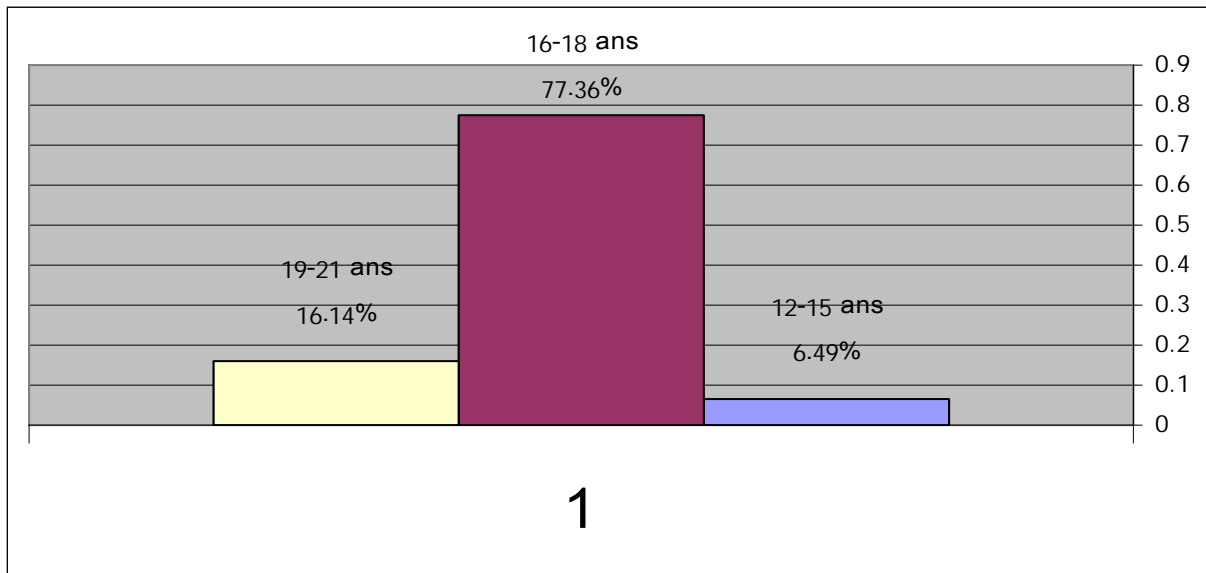
) (.....)
(....) استقبل جناح الأحداث

خلال عام 2005 : 571 حدثاً ، 120 حدثاً تقريباً تواجدوا يومياً فيه

:

()

(2)



15

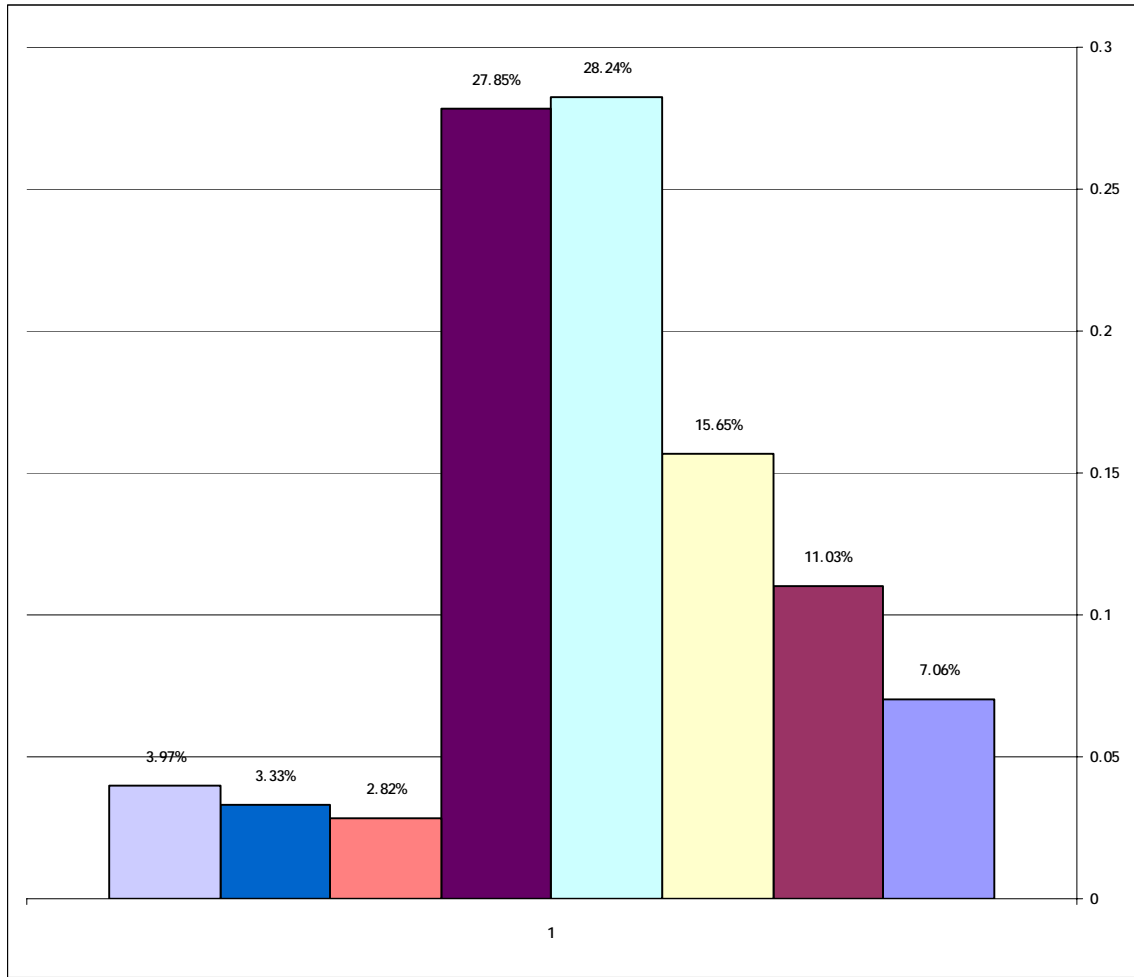
% 6.49

2005

%77.36

422

المجسم رقم 3 :



3

%28.24

%11.03

%15.65

%27.85

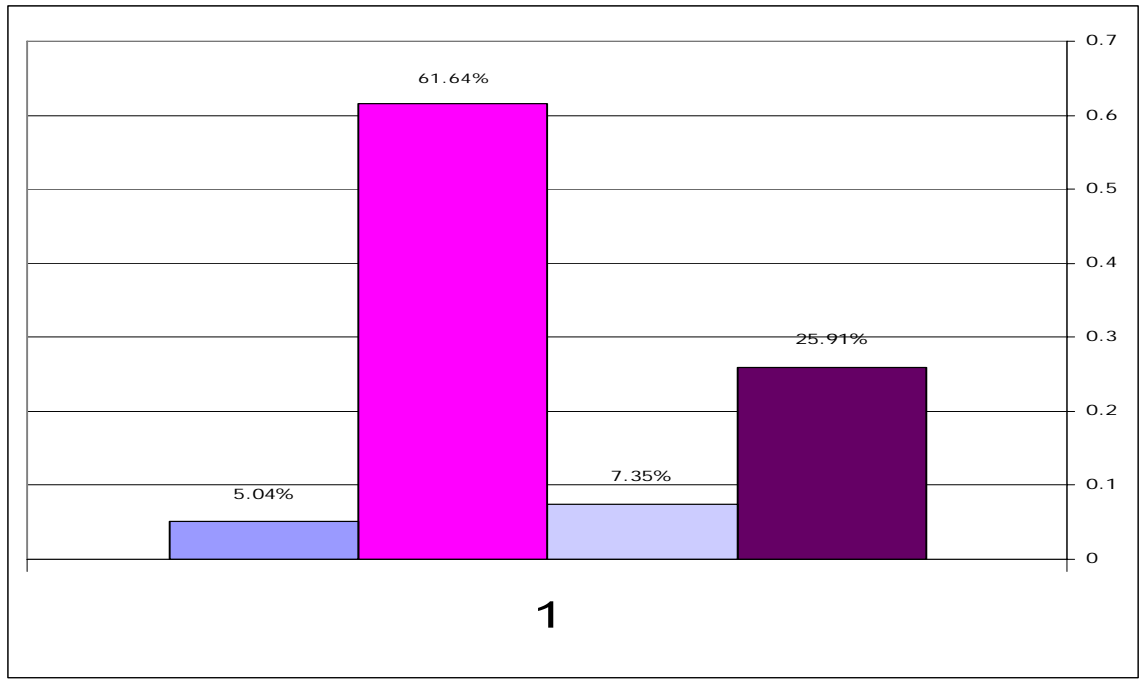
.%7.06

2004

%2.82

.%7

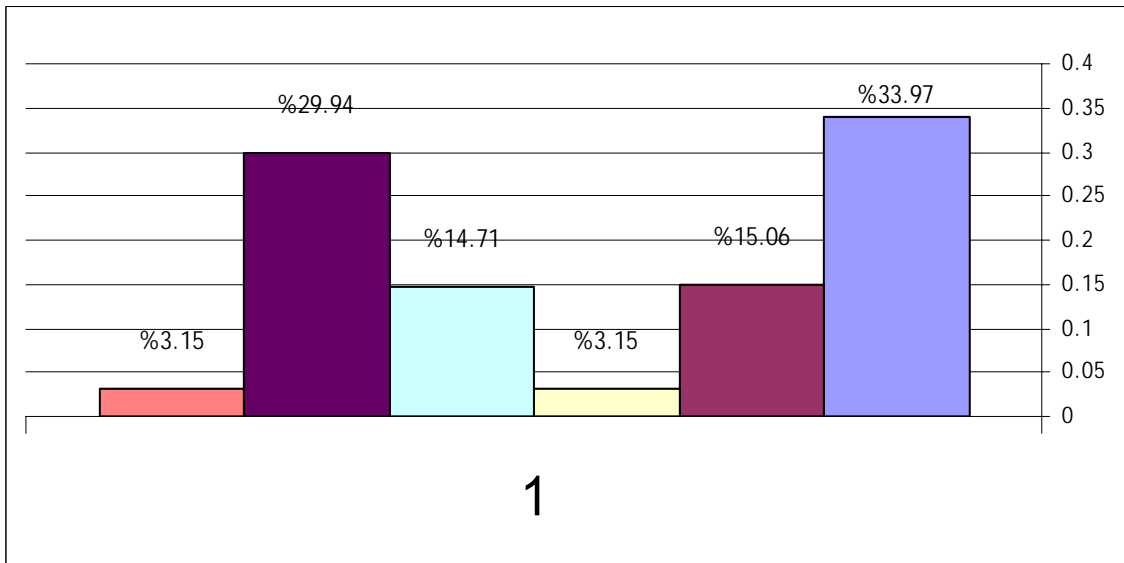
.%3.9



2005
2004
2005
% 25.91
2005
%31.8
%7.35

-3 توزيع الأحداث حسب المستوى العلمي

المجسم رقم 4: توزيع نسبة الأحداث حسب المستوى العلمي

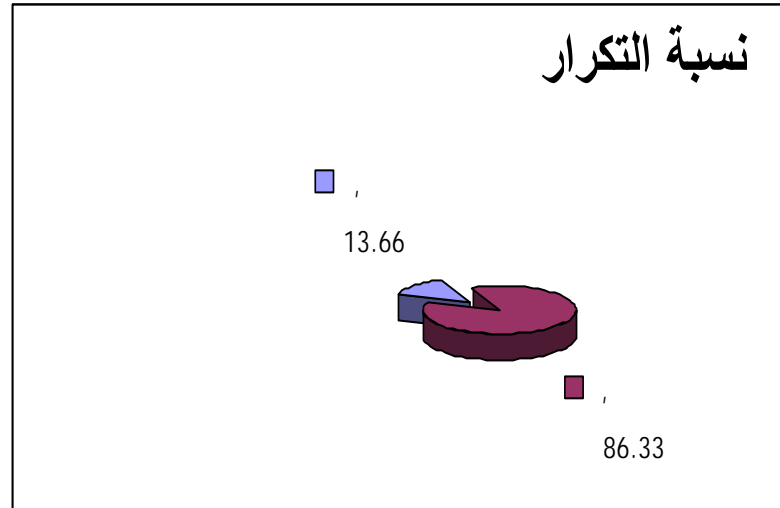


%29.94

%33.97

%15.06

%3.15

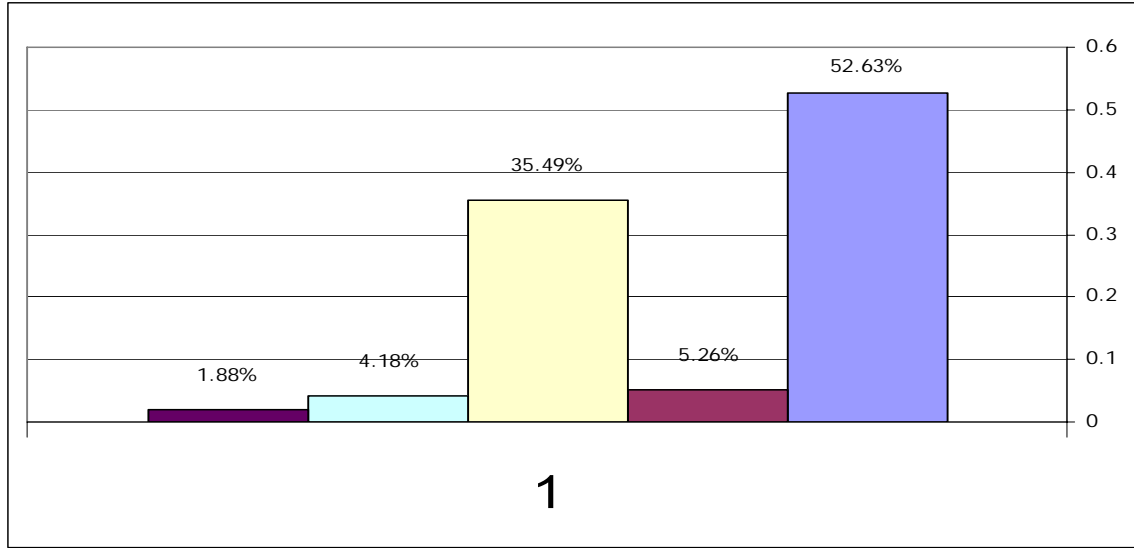


هذه النسبة ما زالت تتراوح بين 13% و13.66% في السنتين الاخيرتين، ونعني هنا بالتكرار الاحداث الذين ارتكبوا جرم ثان وهم دون سن الثامنة عشرة ودخلوا الى سجن الاحداث للمرة الثانية. غير ان الحدث الذي دخل السجن للمرة الثانية بهدف اصدار حكم بحقه لا يعتبر كتكرار. وهذه النسبة، لاتزال حتى الآن مقبولة.

النسبة %	عدد	الجرم
57.97	458	سرقة
10.75	85	مخالفة
6.7	53	خلسة
6.7	53	ايداء أشخاص
3.54	28	قتل
2.78	22	منافية للحشمة
2.65	21	مخدرات
1.26	10	تزوير
0.75	6	تسول
1.89	15	تهديد
1.01	8	ايداء ممتلكات
0.88	7	اغتصاب
2.27	18	اسلحة
0.37	3	خطف
0.37	3	تسبب بوفاة
%100	790	المجموع

ان جرم السرقة من الجرائم التي تحتل النسبة الاعلى اي 57.97% من معدل التوقيفات في جناح الاحداث ويعود ذلك في اغلب الاحيان للوضع الاقتصادي المتردي للعائلة، او لمصادقة الحدث لاصحاب السوء. والجدير ذكره ان نسب الجرائم المتبقية انخفضت بشكل ملحوظ عن العام الماضي خاصة جرائم القتل فبلغت سنة 2004 نسبة 5.2%، لتعود وتنخفض سنة 2005 الى نسبة 3.54% كما انخفضت نسبة الدخول الخلسة من 9.5% الى 6.7% سنة 2005.

كما تجدر الملاحظة ان عدد الدعاوى يفوق عدد الاحداث وذلك لتعدد الدعاوى في بعض الحالات للحدث الواحد



%52.63

-1

. ()

30

2005

- 2

15

:

24

-3

19 *

5 *

-

: _____ -1

62.52	357	
17.16	98	
7.0	40	:
13.30	76	*
%100	571	

" "

: _____ -2

1999

2005 % 35

%.75.6

: _____ -3

:

)

(

232000	2004
-	
600000	
832000	
479500	
353000	2005

:2005

()

	5	46	86	
	3	18	34	
	1	5	10	
	2	16	30	
	11	85	160	

	2	7	18	
	4	11	35	
	4	15	55	
	3	13	28	
	3	20	47	
	3	21	43	
	3	18	42	
	3	42	19	
	25	147	287	

:

()

:

-
-
-

. 2005

" "

" quarks"

:

.

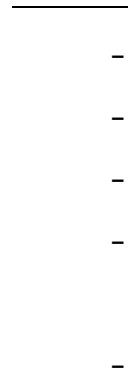


.

.

+	

"quarks"



2005

:

" "

2004

2004

(UNODC)

15

18

21

30

5

" "

11

% 73.33

:

7

:

-

-

-

-

15

-1

:

*

17	4	1988
16	5	1989
15	3	1990
14	3	1991

**توزيع نسبة الفتيات حسب المهنة:*

1	
5	
9	

..

:

:

*

1	
11	
1	
2	

:

*

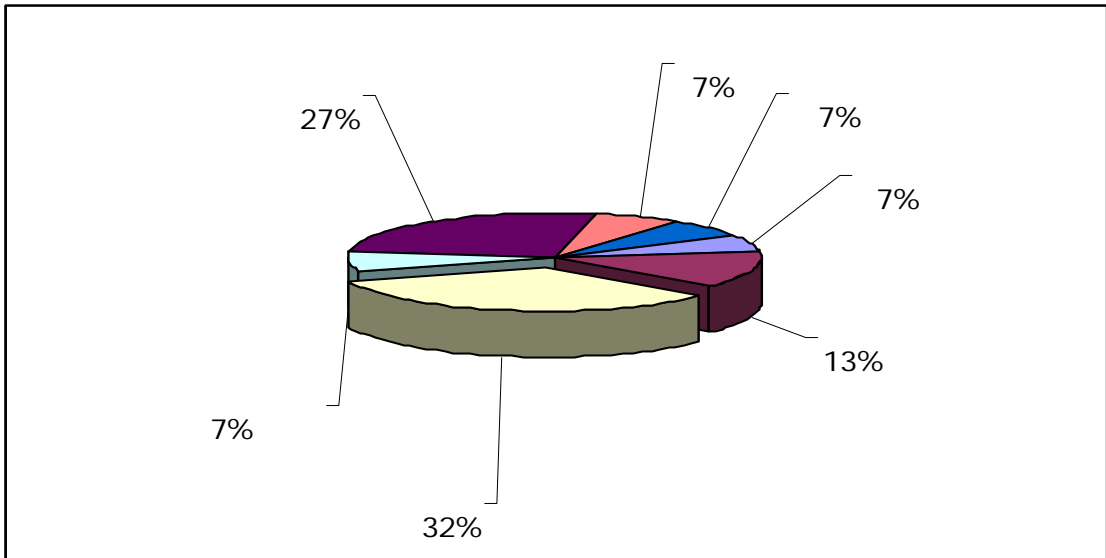
6	
3	
6	

%80

:

*

6.66	1	
13.33	2	
33.33	5	
6.66	1	
26.66	4	
6.66	1	
6.66	1	

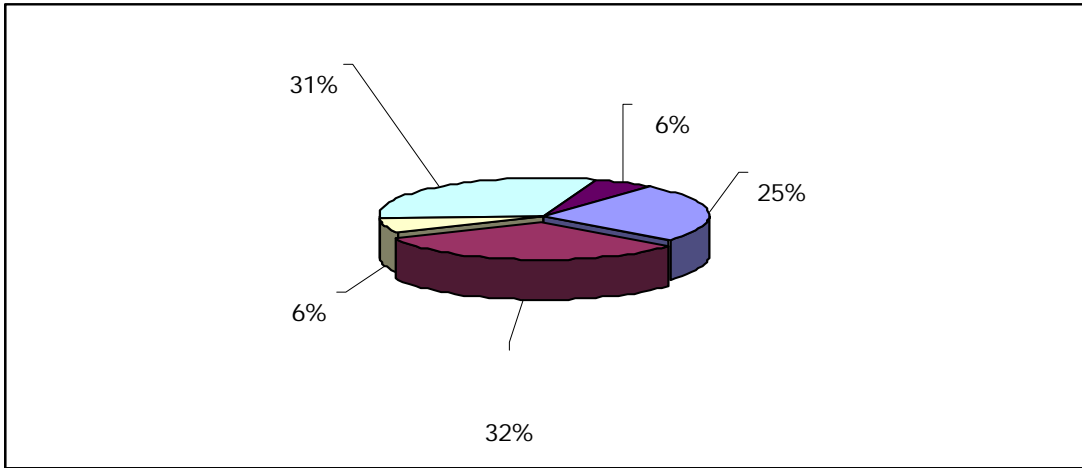


%33.33

:

*

25	4	
31.25	5	
6.25	1	
31.25	5	
6.25	1	



.

()

-

:

-2

:

-

.

-

)

.(...

)
(....

" "

:

	3	4	7	
	3	8	8	
" "	1	9	9	

" ...

"

"

"

:

"

"

:

(.....)

:

-1

" "

(3)

-2

-3

-

: -1

•

))

•

(...

•

:

(.....

•

:

(.....)

•

•

•