

سجن روميه  
جناح الأحداث

1994

:

2002

# سجن روميه جناح الأحداث

2002

422

2002

.2001

150 140

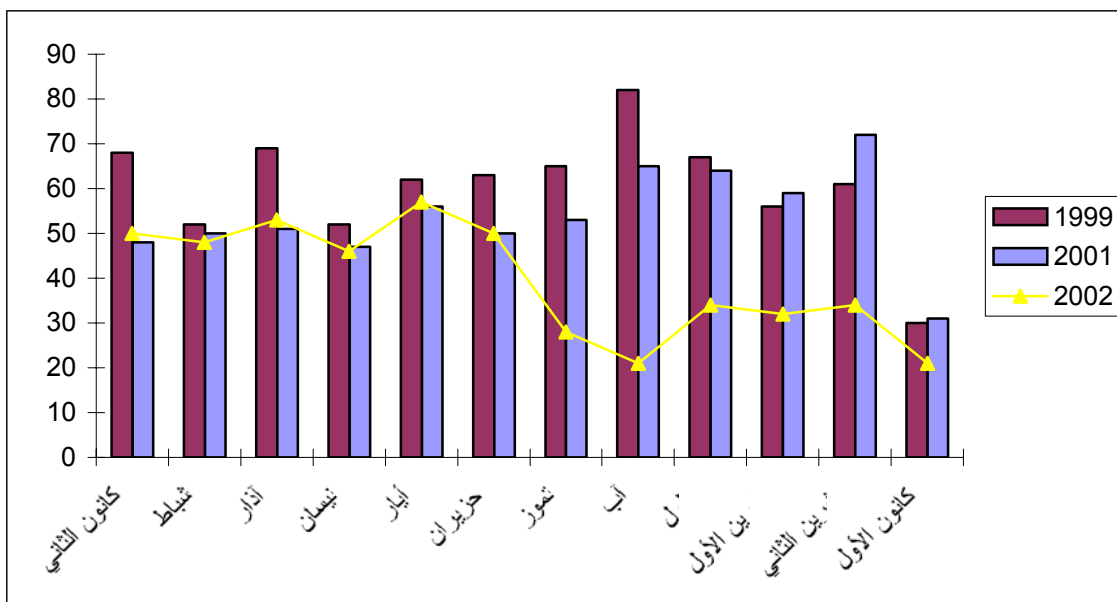
200

( ..... )  
)

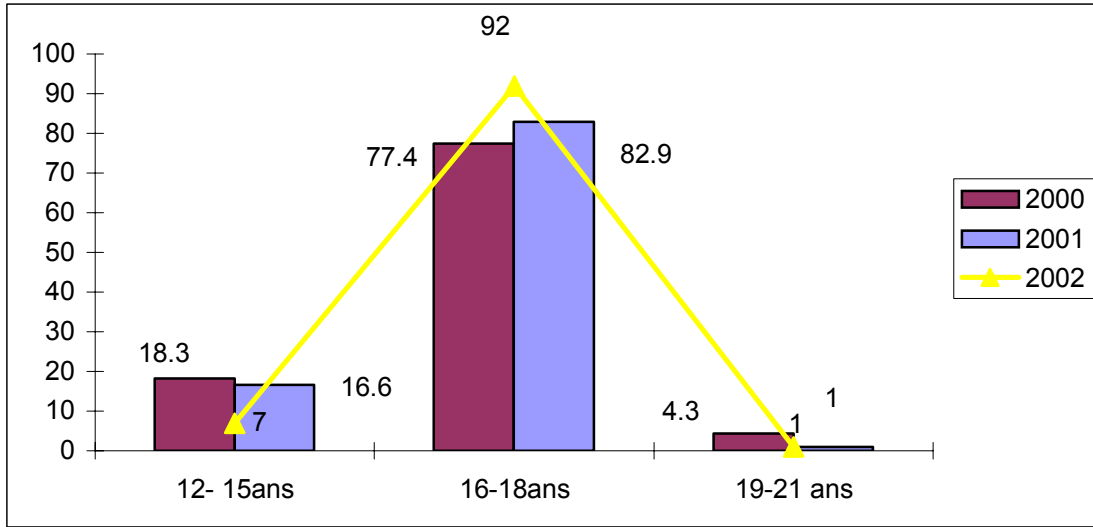
2002

(

( 1 )

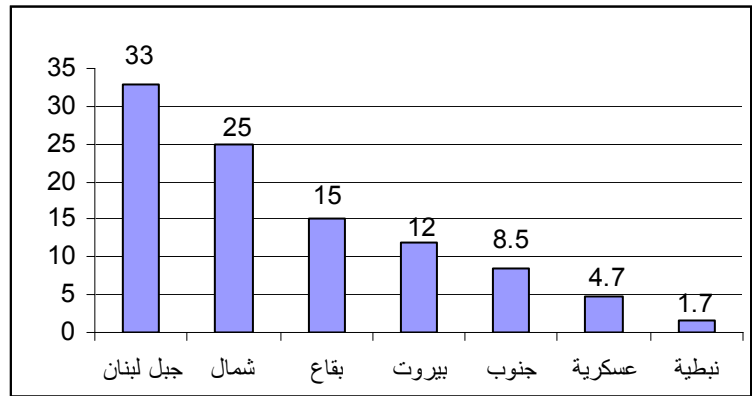


( 2 )

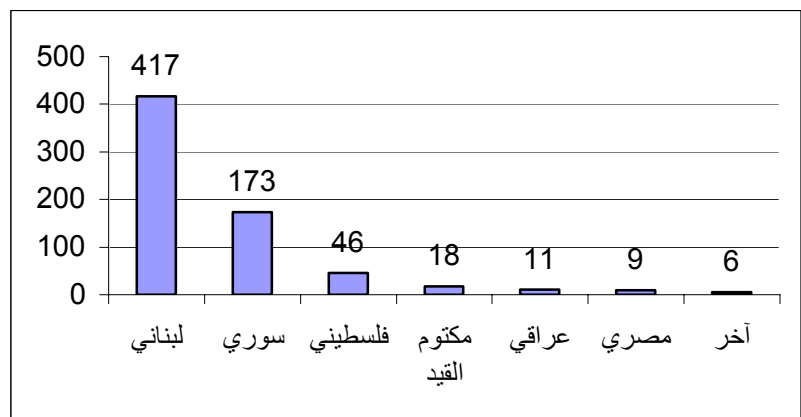


140 . 680 2002

-1



-2

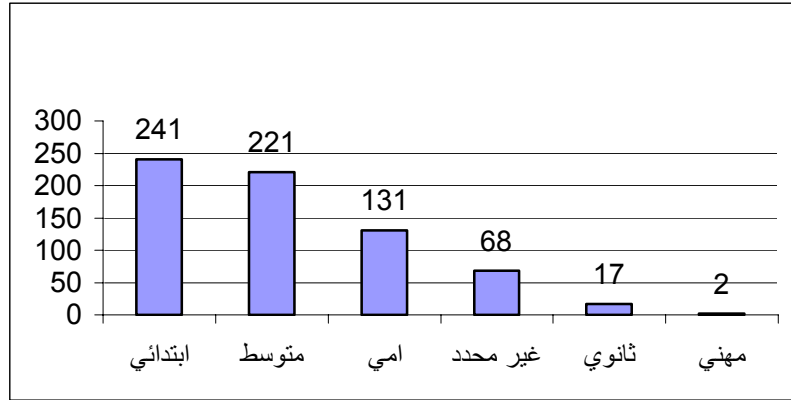


%17

%32.3

2002

2001



%16.4

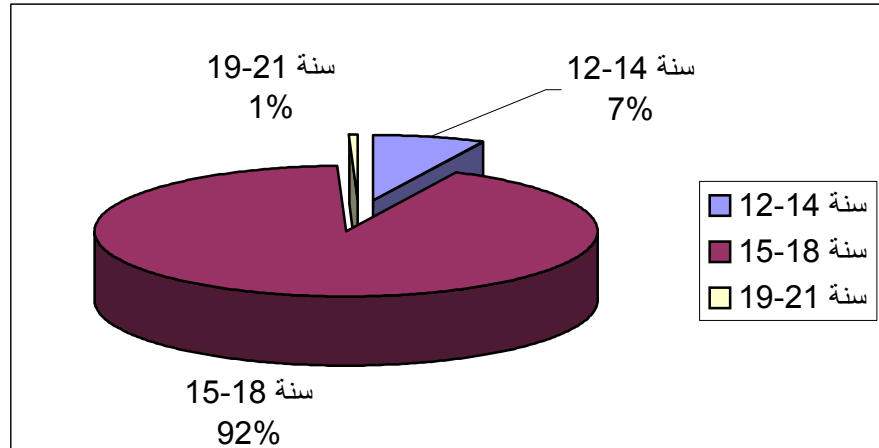
15 12

422

2002

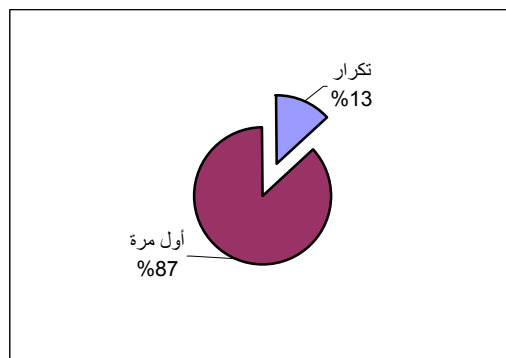
%7

2001



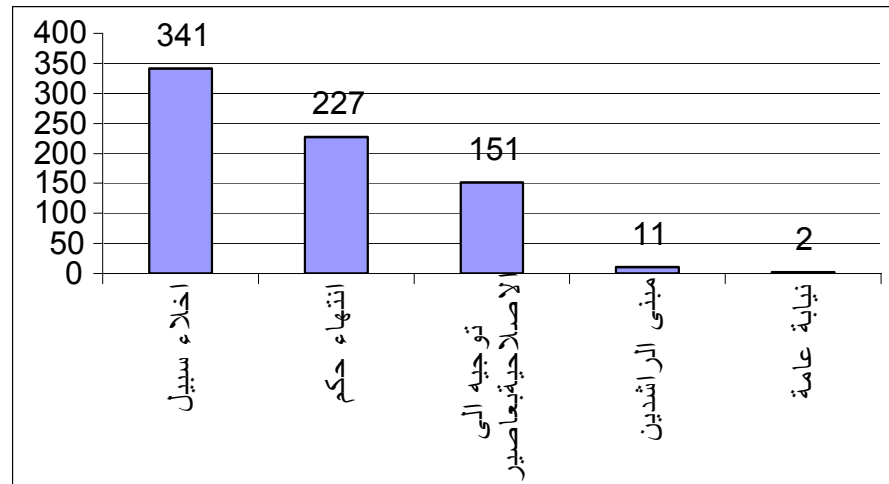
2002

%13



%50

%		
54.77	471	
10.35	89	
9.42	81	
7.33	63	
4.65	40	
2.79	24	
2.67	23	
2.09	18	
2.09	18	
1.74	15	
1.16	10	
0.81	7	
0.12	1	
100.00	860	



-1

-  
-

151  
2002

-2

11 -3

7 -

4 -

-

: \_\_\_\_\_ -1

62.8	427	
13.3	90	
9.5	65	:
14.4	98	*
<b>100</b>	<b>680</b>	

: \*

:

النشاط	الأحداث المستفيدين	عدد الدورات	أرض البشر
محو أمية	64	3	أرض البشر
تدعيم مدرسي	64	3	أرض البشر
معلوماتية	30	4	إدارة جناح الأحداث
المجموع	158		

:

%42

2003

النشاط	الأحداث المستفيدين	عدد الدورات	الجهة
تطعيم خشب	42	2	الحركة الاجتماعية
تنحيس خشب	18	1	الحركة الاجتماعية
كهرباء منزلية	10	1	الحركة الاجتماعية
تجميع وصيانة حاسوب	38	2	الحركة الاجتماعية
حلاقة رجالية	23	2	الحركة الاجتماعية
ميكانيك سيارات	16	2	إدارة جناح الأحداث
كهرباء سيارات	8	2	إدارة جناح الأحداث
مصنع جلد	32	3	الحركة الاجتماعية
مشتل زراعي	90	5	إدارة جناح الأحداث
حداده سيارات	6	1	إدارة جناح الأحداث
المجموع	283		

النشاط	الجهة
رياضة	أرض البشر
مكتبة	إدارة جناح الأحداث
سينما	أرض البشر
العاب حاسوب	إدارة جناح الأحداث
مهرجان رياضي	أرض البشر
مهرجان صحي	الحركة الاجتماعية
حفلات في الأعياد	إدارة جناح الأحداث + الجمعيات

178

2002

2002

19000

4 306 900	2001
800 000	2002
600 000	2002
<b>5 706 900</b>	
4 039 850	
<b>1 667 050</b>	<b>2002</b>

	CIC